

L'ESGOTAMENT D'AQÜÍFERS A MENORCA



LA JARDINERIA TURÍSTICA I ELS RECURSOS D'AIGUA

El consum habitual d'aigua en un nucli tradicional és d'entre 150-200 l/persona/dia, mentres que a les urbanitzacions amb jardineria de gespa, és d'uns 1000-1500 l/persona/dia.

SI NO ACONSEGUIM FRENAR ELS ABUSOS EN L'ÚS DE L'AIGUA...

...contribuim a l'esgotament d'aqüífers, fonts i aigües superficials. Caldrà una gran despesa en dessalació, augment del consum energètic i un increment del preu de l'aigua.

COM PODEM RACIONALITZAR LA DEMANDA?

Amb incentius i instruments d'ordenació

- Obligació de jardineria mediterrània als nous creixements.
- Obligació de cisternes als nous creixements.
- Ajuts per recuperació de cisternes existents.

Reorganitzant les tarifes municipals (baixant-les a qui faci una despesa lògica i incrementant-les a qui en faci un abús).

- Preu sancionador
- Preu dissuassori
- Cost molt econòmic (menor que l'actual)

PREVISIONS DE MAJOR CONSUM D'AIGUA PER JARDINERIA

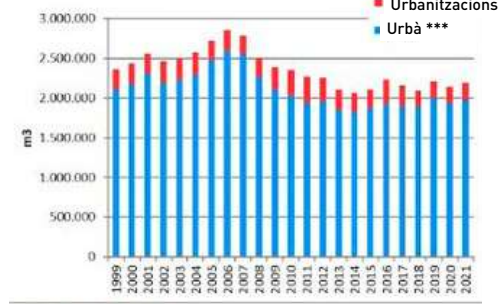
a zones urbanitzades i a futurs projectes d'urbanització, com ara:



- Torre-solí
- Son Saura (Son Parc)
- Coves Noves
- Punta Grossa
- Costa de Sant Lluís...

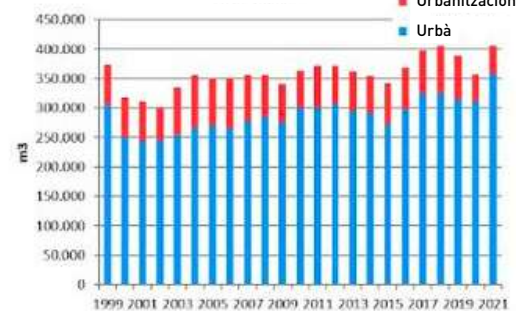


Maó

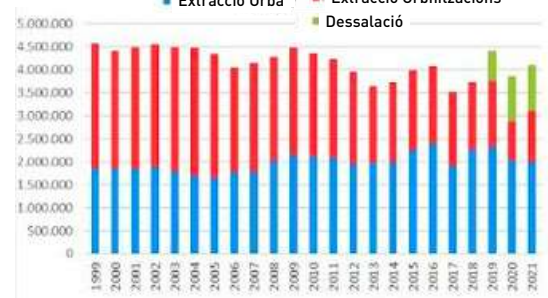


*** inclou Cala Llonga

Ferrieres

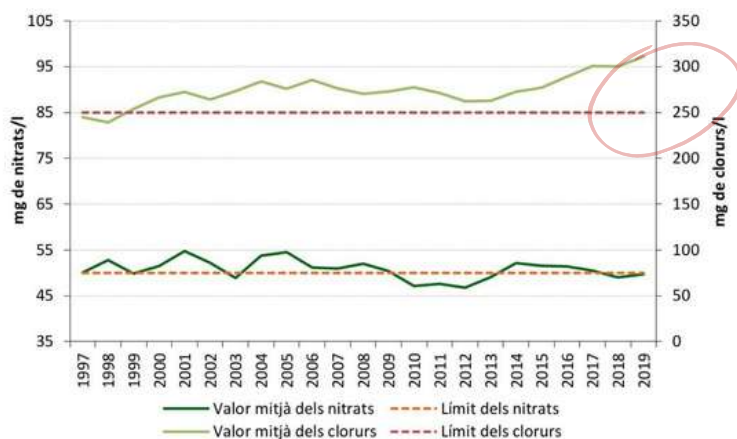


Ciutadella



A Menorca s'extreu molta d'aigua d'aqüífer i això provoca intrusió marina. Per això els clorurs augmenten.

SEGUIMENT DE LA VARIABLE:



Gràfic 1. Evolució de la concentració mitjana de nitrats i clorurs, 1997-2019. Font: D. G. Recursos Hídrics. Elaboració: OBSAM.